

Selbsthilfegruppen

„Selbsthilfegruppen sind Versuche, aus eigener Betroffenheit heraus gemeinsam mit anderen eigene Wege bei der Bearbeitung eigener Probleme gehen zu lernen.“ (Balke, 1988)

Die Dienststelle für Selbsthilfegruppen

Die Dienststelle für Selbsthilfegruppen wurde 2002 im Auftrag der Autonomen Provinz Bozen errichtet und ist im Dachverband der Sozialverbände Südtirols angesiedelt. Sie versteht sich als zentrale Informationsstelle für alle am Thema Selbsthilfe interessierten Personen, als eine Einrichtung zur Stärkung, Unterstützung und Koordinierung der Selbsthilfetätigkeit in der Provinz Bozen. In diesem Sinne erfasst sie die Selbsthilfegruppentätigkeit in der Provinz, wie auch den Bedarf an Selbsthilfegruppen, kann Lücken im Versorgungssystem aufzeigen und geeignete Maßnahmen vorschlagen.

Zielgruppen der Dienststelle:

- interessierte Personen
- Selbsthilfegruppen in der Provinz Bozen
- Fachleute im Sozial- und Gesundheitsbereich
- Öffentlichkeit

Selbsthilfegruppen gibt es zu den Bereichen:

- **chronische Erkrankungen**
(chronische, neurologische, rheumatische Erkrankungen, Krebs, Unverträglichkeiten, Hauterkrankungen, Angehörigengruppen)
- **psychische Gesundheit/psychosoziale Probleme**
(Angst, Depression, Tod, Trauer, Angehörigengruppen)
- **Behinderung/Beeinträchtigung/körperl. Fehlbildung**
(Körperbehinderung, Beeinträchtigungen, körperl. Fehlbildungen, Sinnesschädigungen, Angehörigengruppen)
- **Sucht**
(Alkohol, Drogen, Spielsucht, Essstörungen, Angehörigengruppen)
- **Familie/Beziehung/Sexualität**
(Erziehungsprobleme, Alleinerziehende, Pflege- und Adoptivfamilien, Trennung, Sexualität, Missbrauch)

Zusätzliche Informationen erhalten Sie:

- in der Dienststelle für Selbsthilfegruppen Bozen, Dr.-Streiter-Gasse 4, Tel. 0471 312424, E-Mail: info@selbsthilfe.bz.it
- auf unserer Web-Site: www.selbsthilfe.bz.it
- in unserer Broschüre "Selbsthilfe – eine kurze Übersicht der Gruppen in Südtirol"

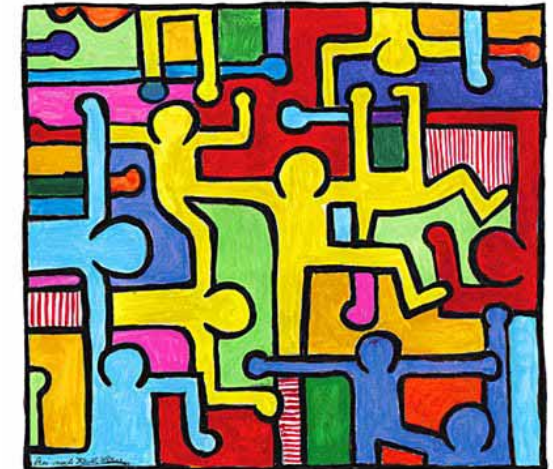
Aufgabenbereiche der Dienststelle:

- **Information und Beratung von Selbsthilfeinteressierten**
Information, Beratung und Unterstützung von Menschen, die sich über bestehende Selbsthilfegruppen informieren oder sich einer Selbsthilfegruppe anschließen möchten.
- **Beratung und Begleitung bei der Gründung von Selbsthilfegruppen**
Steht der Entschluss zur Gründung einer Selbsthilfegruppe fest, wird gemeinsam die weitere Vorgehensweise besprochen, die Zielsetzungen und Schwerpunkte der Gruppe und der angesprochene Personenkreis festgelegt. Die Dienststelle ist bei der Raumsuche und der Bekanntmachung der Treffen behilflich und auf Wunsch auch bei der Strukturierung des/der ersten Gruppentreffen.
- **Unterstützung und Beratung von Selbsthilfegruppen**
im organisatorischen Bereich durch:
Vermittlung von Räumen, Hilfe bei der Erstellung von Faltpblättern, Presseaussendungen über Gruppentreffen, Erstellen von Informationsmaterial usw.
im inhaltlichen Bereich durch:
Beratung und Begleitung bei Gruppenaktivitäten und Konfliktsituationen in Gruppen, Förderung eines Erfahrungsaustausches zwischen den Selbsthilfegruppen durch das Angebot von Treffen mehrerer Selbsthilfegruppen (Praxisbegleitung).
- **Zusammenarbeit mit Fachleuten im Sozial- und Gesundheitsbereich**
Damit Selbsthilfegruppen umfassend unterstützt werden können, ist die Kooperation mit relevanten Einrichtungen im Sozial- und Gesundheitsbereich notwendig. Schwerpunkte können dabei sein: Information über Selbsthilfe, gegenseitige Vermittlung von Betroffenen und Angehörigen, Absprachen zur gemeinsamen Unterstützung von Selbsthilfegruppen, Durchführung gemeinsamer Veranstaltungen.
- **Öffentlichkeitsarbeit und allgemeine Selbsthilfeunterstützung**
Ziel ist, ein selbsthilfefreundliches Klima zu schaffen und für die Möglichkeiten und Grenzen der Selbsthilfegruppentätigkeit zu sensibilisieren. Dazu gehören die Pressearbeit, die Organisation von Veranstaltungen und Weiterbildungen und v.a. die Verteilung von Informationen zum Thema Selbsthilfe.
- **Organisation und Dokumentation**
Voraussetzung für die Arbeit in der Dienststelle sind eine ausführliche Organisation und Dokumentation. Es bedarf einer ständig aktualisierten Datensammlung, wo unter Berücksichtigung des Datenschutzes, alle Selbsthilfegruppen, spezifische Anfragen von Interessierten, (kooperationswillige) Institutionen und Experten und die zur Verfügung stehenden Mittel und Ressourcen erfasst sind.



Servizio per gruppi di auto mutuo aiuto
Federazione Prov. delle Ass. Sociali
39100 Bolzano, via Streiter, 4
tel. 0471 312424 - fax 0471 324682
e-mail: info@autoaiuto.bz.it
web: www.autoaiuto.bz.it

SERVIZIO PER GRUPPI DI AUTO MUTUO AIUTO



Una vera comunicazione ha luogo soltanto fra persone di uguali sentimenti, di uguale pensiero. (Novalis)

Ultimo aggiornamento: 31.10.2006

Conto corrente di solidarietà: Cassa Rurale di Bolzano
C/C 000300046833 - ABI 08081 - CAB 11600

Gruppi di auto mutuo aiuto

„La scoperta di condividere certi sentimenti con altri può essere l'occasione in cui il partecipante comincia a "emanciparsi" dalla loro influenza e rappresentare, così, uno dei più importanti fattori di cambiamento legati al processo di mutuo aiuto." (Shulman, 1992)

Il Servizio per gruppi di auto mutuo aiuto

Il Servizio per Gruppi di auto mutuo aiuto è stato avviato nel 2002 su incarico della Provincia Autonoma di Bolzano ed è attivo presso la Federazione Prov. delle Associazioni Sociali. Rappresenta un punto centrale per la diffusione d'informazioni rivolte a tutte quelle persone interessate al tema dell'auto mutuo aiuto; si propone inoltre come struttura mirata al potenziamento, al sostegno ed al coordinamento delle attività di auto mutuo aiuto in provincia di Bolzano. A tale scopo è il punto di raccolta delle informazioni riguardanti tutte le attività avviate sul territorio provinciale, come pure per quanto riguarda le richieste di costituzione di nuovi gruppi. Tra i suoi compiti è quindi la rilevazione di nuovi spazi d'intervento e di relativa consulenza.

Destinatari del Servizio:

- persone interessate
- gruppi di auto mutuo aiuto sul territorio provinciale
- esperti del settore Sociale e Sanitario
- opinione pubblica

Ambiti dei gruppi di auto mutuo aiuto:

- **malattie croniche**
(malattie croniche, reumatiche e neurologiche, tumori, intolleranze, malattie della pelle, gruppi rivolti ai familiari)
- **salute mentale/problemi psicosociali**
(ansia, depressione, morte, lutto, gruppi rivolti ai familiari)
- **disabilità/limitazioni/menomazioni fisiche**
(disabilità fisica, limitazioni, menomazioni fisiche, disturbi sensoriali, gruppi rivolti ai familiari)
- **dipendenza**
(alcol, droghe, gioco d'azzardo patologico, disturbi del comportamento alimentare, gruppi rivolti ai familiari)
- **famiglia/relazioni/sessualità**
(problemi riguardanti l'educazione, famiglie monoparentali, affidarie e adottive, separazione, sessualità, abuso e violenza)

Ulteriori informazioni:

- Servizio per gruppi di auto mutuo aiuto
Bolzano, via Streiter 4, tel. 0471 312424, info@autoaiuto.bz.it
- Sito-web: www.autoaiuto.bz.it
- Opuscolo: "Mutuo aiuto – una panoramica sulla realtà locale dei gruppi di auto mutuo aiuto"

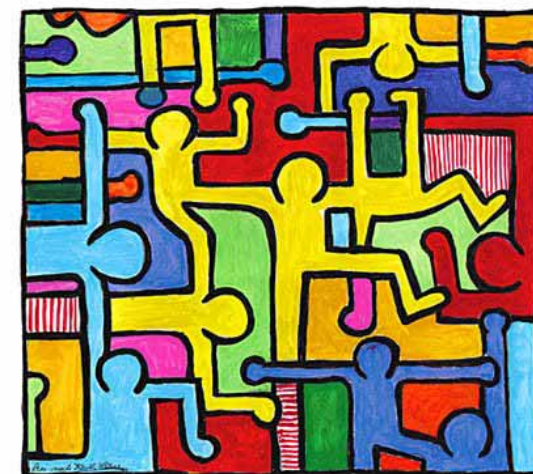
Compiti del Servizio:

- **Informazione e consulenza di persone interessate ad attivarsi in gruppi di auto mutuo aiuto**
Il Servizio offre informazioni, consulenze e sostegno a persone che desiderano avere notizie sui gruppi di auto mutuo aiuto già attivi e sulle possibilità di adesione.
- **Consulenza ed assistenza per l'avvio di un gruppo di auto mutuo aiuto**
Se vi è l'intenzione di avviare un nuovo gruppo di auto mutuo aiuto, verranno discusse le successive fasi preparatorie, le finalità ed i punti di maggiore interesse per il gruppo e le persone cui si rivolge. Il Servizio aiuta nella ricerca di locali per gli incontri, nella redazione dei comunicati, e su richiesta anche per l'impostazione del primo incontro/dei primi incontri del gruppo.
- **Sostegno e consulenza di gruppi di auto mutuo aiuto**
Avviene per quanto riguarda gli **aspetti organizzativi** tramite: reperimento di locali, aiuto nella redazione di materiale informativo, comunicati-stampa, pieghevoli.
Avviene per quanto riguarda l'**aspetto contenutistico** tramite: consulenza per le attività di gruppo, sviluppo di proposte risolutive per problematiche emergenti. È d'importanza centrale anche la promozione dello scambio di esperienze tra gli stessi gruppi di auto mutuo aiuto (interviste).
- **Collaborazione con esperti del Sociale e della Sanità**
Per sostenere in maniera più ampia i gruppi, è indispensabile la cooperazione con le istituzioni nel Sociale e nella Sanità. I principali punti sono: fornire informazioni sull'auto mutuo aiuto, creare occasioni per presentare temi e questioni rilevanti, creare occasioni di contatto tra le persone coinvolte, i familiari ed i servizi competenti, promuovere incontri per il sostegno comune di gruppi di auto mutuo aiuto, promuovere manifestazioni.
- **Cura delle relazioni pubbliche e sostegno offerto in genere all'auto mutuo aiuto**
Per creare la positiva atmosfera e per sensibilizzare sulle opportunità ed i limiti delle attività promosse dai gruppi di auto mutuo aiuto. Collegati a ciò sono i contatti con i media, l'organizzazione di manifestazioni e di offerte d'aggiornamento, ed in particolare la diffusione di informazioni sul tema 'Auto mutuo aiuto'.
- **Organizzazione e documentazione**
Condizioni indispensabili per il lavoro del Servizio sono l'organizzazione e la documentazione costantemente aggiornata, comprendente tutti i gruppi di auto mutuo aiuto, la raccolta delle specifiche richieste espresse dagli interessati, i contatti con le istituzioni e gli esperti del Sociale e della Sanità, i dati sui mezzi e le risorse, nel rispetto delle norme sulla privacy.



Dienststelle für Selbsthilfegruppen
Dachverband der Sozialverbände
39100 Bozen, Dr.-Streiter-Gasse 4
Tel. 0471 312424 - Fax 0471 324682
E-Mail: info@selbsthilfe.bz.it
Web: www.selbsthilfe.bz.it

Dienststelle für Selbsthilfegruppen



**Niemand vermag besser zu trösten, als wer
Gleiches erfahren und durchlitten hat.**
(Dr. Carl Peter Fröhling)

Stand der Informationen: 31.10.2006

Spendenkonto: Raiffeisenkasse Bozen
K/K 000300046833 - ABI 08081 - CAB 11600